



りょうもうグルメツアーは、 こんなイベント!

群馬・栃木両県にまたがる両毛地域を巡って、ご当地のグルメや地域の魅力に触れることができるイベントです。しかも、豪華な賞品もご用意! ご家族と、お友達と、はたまたお一人で、両毛をとことん堪能してください!

そもそも『両毛』ってなに?

現在の群馬県・栃木県をまたぐ地域には、古墳時代「毛野(けぬ、けの)」と呼ばれる強大な国があったと言われています。この国が「上毛野」と「下毛野」の二つの国に分かれ、今日の両県の源となりました。この二つにまたがる地域という意味で、現在でも両毛(りょうもう)と呼ばれています。

\\ 例えば /
JRの両毛線に代表されるように、地域に根ざした多くの団体や法人が『両毛』をその名称の一部に使っています。



たかうじ君(足利市) キノピー(桐生市)

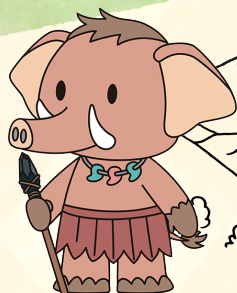
どんなところ?

\\ 例えば /
両毛広域都市圏(11市町)内の住民は圏域内の公共施設を地元住民と同一条件で利用できる、「公共施設相互利用」が実施されています。

両毛地域は非常にバラエティー豊富な地形となっています。北に足尾山地がそびえ、南には日本一の広さを誇る関東平野が開けています。地域の中央には渡良瀬川が流れ、南端は利根川と接する、緑と水に恵まれた地域です。古来より文化・経済の結びつきが強く、盛んな交流が続いています。



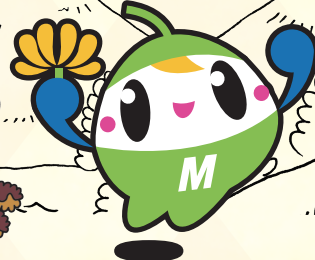
みどりちゃん(千代田町)



みどモス(みどり市)



さのまる©佐野市



メイちゃん(明和町)



ぼんちゃん(館林市)